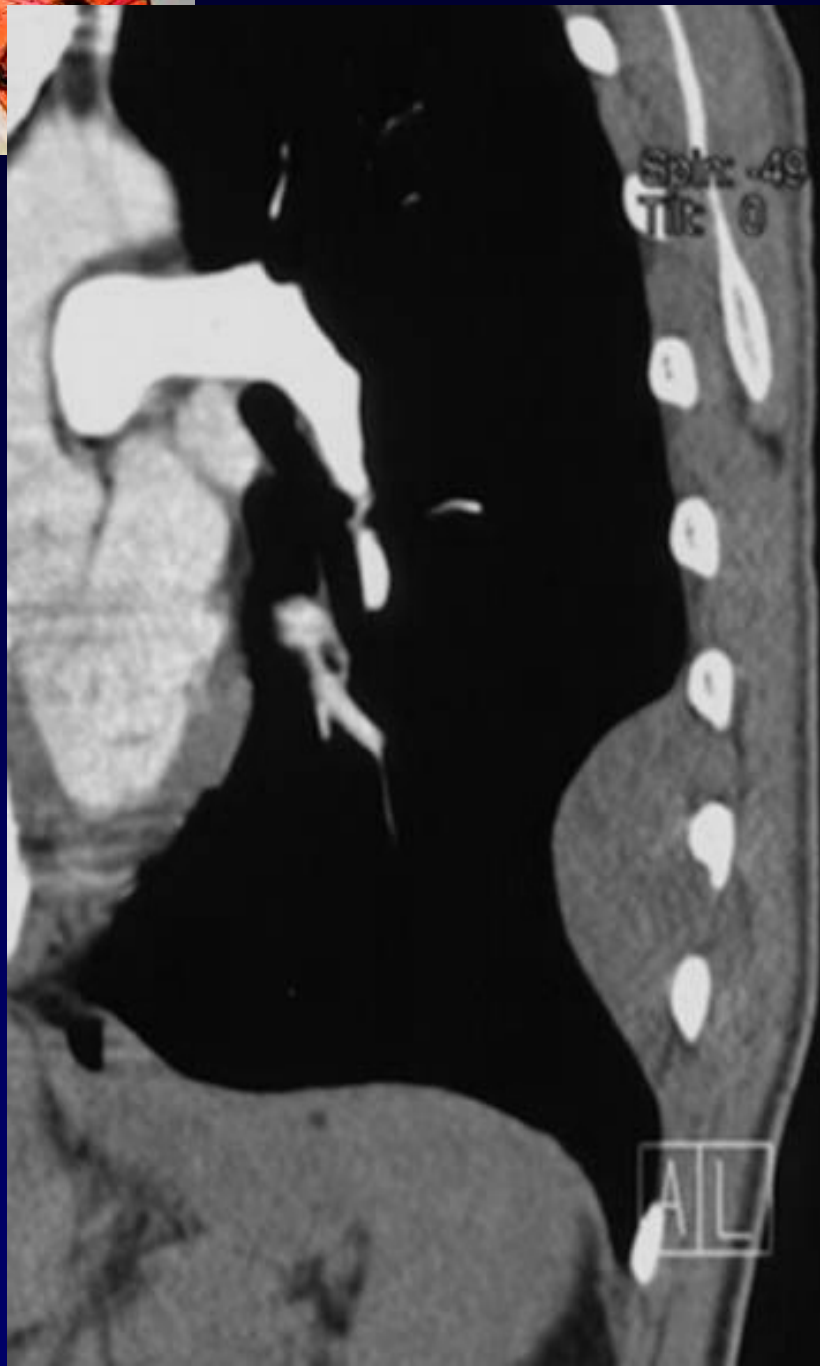




Dossier 5

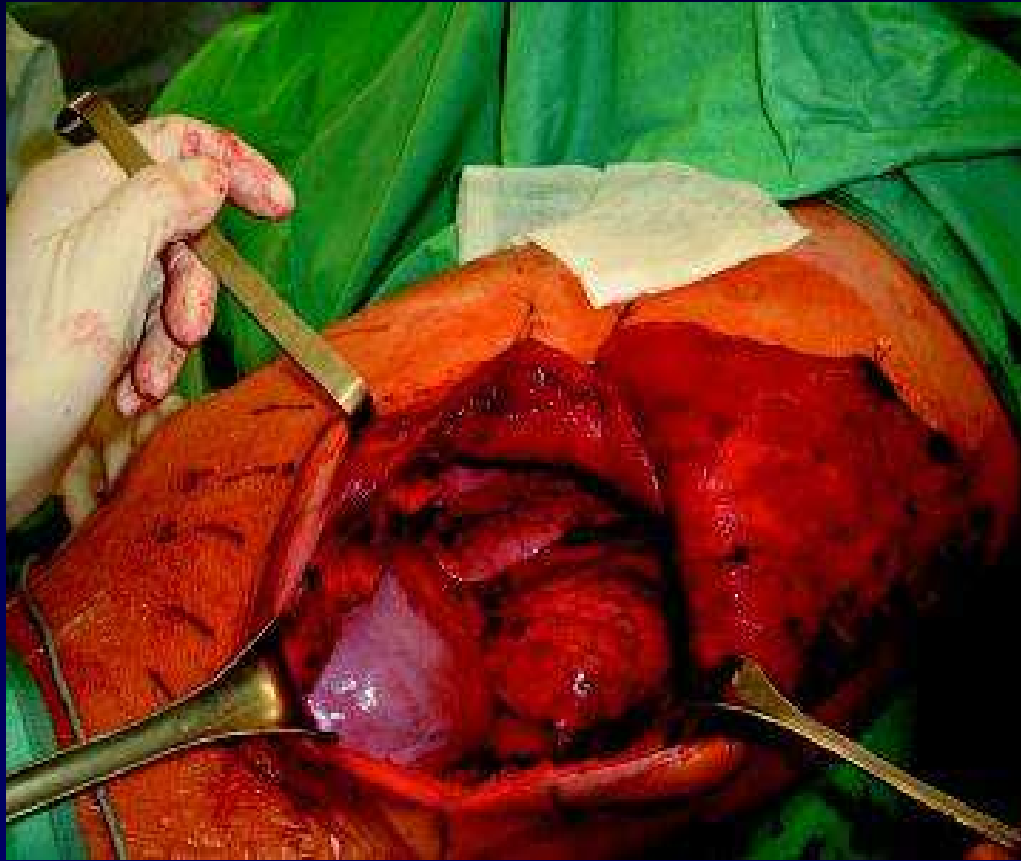
B GHAYE

- Homme de 23 ans
- Masse pariétale découverte lors d'une visite à la Médecine du travail
- Palpation légèrement douloureuse
- Le patient admet être gêné lors de l'appui sur cette région depuis quelques mois





Diagnostic ?





Diagnostic : Fibromatose ou Tumeur desmoïde

Codage : Paroi - Tumoral



Discussion

- Prolifération de cellules fusiformes dans un stroma collagène.
- Formes superficielles : palmaires ou plantaires
- Formes profondes plus rares (formes agressives, musculo-aponevrotiques, tumeurs desmoïdes...)
- 10-40 ans
- Peut se rencontrer dans le Syndrome de Gardner (3-29%)

- Localement agressive
- Contours mal définis
- Envahissement osseux inhabituel (6-30%)

- IRM: Signal variable